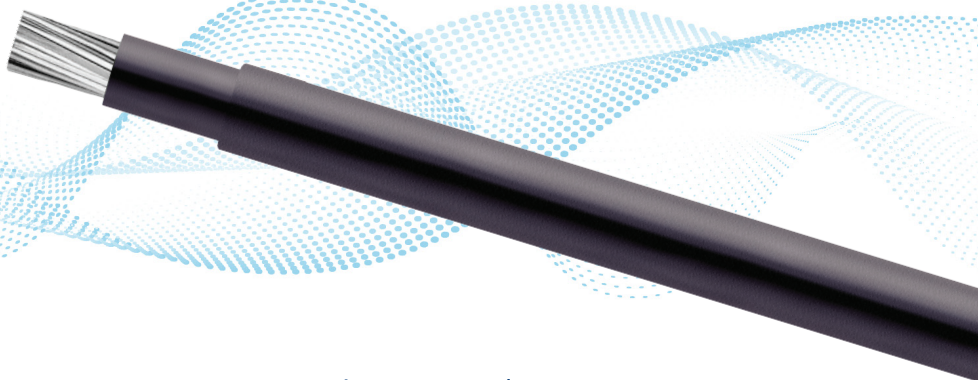


Cabo SafetyMax AL 1,8/3 kV

NBR 13248

90 °C



Condutor

Formado por fios de alumínio nu, liga 1350, têmpera H19, encordoamento classe 2, redondo compacto, atendendo às exigências da norma NBR NM 280.

Isolação

XLPE 90 °C - Composto termofixo de polietileno reticulado, na cor preta.

Cobertura

SHF1 - Composto poliolefinico termoplástico não-halogenado, com baixa emissão de fumaça, com características especiais quanto à não propagação e auto-extinção do fogo.

Identificação

Preto, Azul-Claro, Verde
Obs: outras cores sob consulta

Cabos múltiplos, sob consulta.

Temperaturas máximas no condutor

- 90 °C em serviço contínuo
- 130 °C em sobrecarga
- 250 °C em curto-circuito

Aplicação

Os cabos SafetyMax AL são não-halogenados e possuem características de baixa emissão de fumaça e gases tóxicos, além de não propagação ao fogo. Empregados em instalações em locais com alta densidade de ocupação de pessoas e condições de fuga difíceis, tais como: Cinemas, Centro Comerciais, Restaurantes, Supermercados, Hospitais, Trem/Metrô, Estabelecimentos de Ensino/Esportivos/Feiras, bem como em áreas de eletrônica e de computação, Usinas Fotovoltaicas, conforme recomendação da NBR 5410.

Normas Aplicáveis

NBR 13248 - Cabos de potência com isolação extrudada para tensões de 1 kVa 35 kV - Requisitos construtivos

NBR NM 280 - Condutores de cabos isolados

NBR 6245 - Fios e cabos elétricos - Determinação do índice de oxigênio

NBR NM-IEC 60332-3 - Métodos de ensaios para cabos elétricos sob condições de fogo - Parte 3: ensaio de propagação vertical da chama em condutores ou cabos em feixes montados verticalmente.

Dados Construtivos*

Seção Nominal (mm ²)	Diâmetro Condutor (mm)	Espessura Isolação (mm)	Espessura Cobertura (mm)	Diâmetro Externo (mm)	Massa Aprox. (kg/km)	Acondicionamento Padrão
						Bobina (m)
10	3,7 r c	2,0	1,3	10,7	119,8	1000
16	4,7 r c	2,0	1,1	11,0	129,5	1000
25	5,9 r c	2,0	1,1	12,2	166,4	1000
35	6,9 r c	2,0	1,2	13,4	209,5	1000
50	8,1 r c	2,0	1,2	14,6	254,1	500
70	9,7 r c	2,0	1,3	16,5	335,3	500
95	11,4 r c	2,0	1,3	18,2	424,0	500
120	12,8 r c	2,0	1,4	19,8	513,5	500
150	14,2 r c	2,0	1,4	21,3	602,9	500
185	15,9 r c	2,0	1,5	23,2	730,5	500
240	18,3 r c	2,0	1,6	25,9	925,0	500
300	20,4 r c	2,0	1,6	28,0	1107,7	500

*Dados sujeitos a alterações sem prévio aviso