

REGULARIZE

SUA REDE DE DISTRIBUIÇÃO
EM ÁREAS DE INVASÃO.

REDE BLINDADA

Uma solução inteligente e economicamente viável.

Cabo
Concêntrico

Cabo Multiplexado
Armado

Caixa de Derivação
de Ramais

Vantagens técnicas

A utilização da rede blindada, além de reduzir as perdas técnicas, permite melhor balanceamento do sistema.

Sistema implantado com sucesso em várias regiões do país

As perdas não técnicas através de furto e ligação clandestina são um problema sistêmico no país. Concessionárias, de diferentes regiões, já utilizam a Rede Blindada Condumax Incesa para reduzir as perdas e regularizar áreas invadidas.



INFORMAÇÕES TÉCNICAS

CABO MULTIPLEXADO ARMADO CONDUMAX

Características:

- Modelos 3x25+25mm² até 3x150+70mm²*
- Condutor multiplexado em alumínio liga, com as fases isoladas em XLPE, e há modelos com neutro nu, isolado ou semiconductor
- Armação em fita de aço galvanizado
- Cobertura em HDPE (polietileno de alta densidade)

Normas aplicáveis:

- NBR 7287 - Cabos de potência com isolamento extrudado de polietileno reticulado (XLPE) para tensões de 1 kV a 35 kV - requisitos de desempenho

CABO CONCÊNTRICO CONDUMAX - RAMAIS

Características Técnicas:

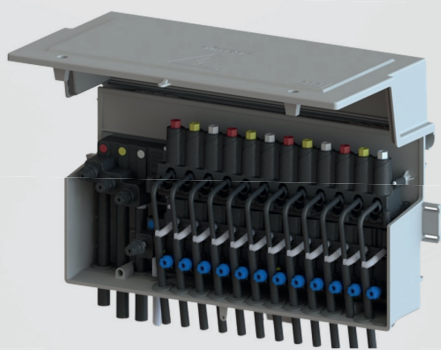
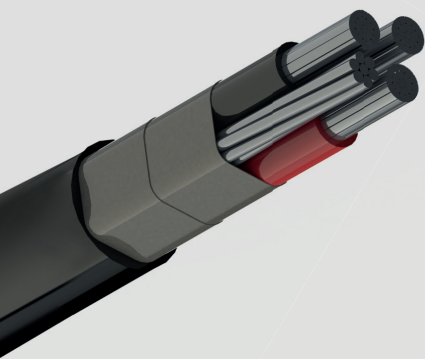
- Monofásicos, bifásicos ou trifásicos com seções de 6mm² até 120mm² (neutro mesma seção ou reduzido)
- Condutor fase e neutro (malha) em alumínio ou cobre, com isolamento em XLPE e separador em fita de poliéster

Normas aplicáveis:

- NBR 15716 - Cabos concêntricos para ramais de consumidores com isolamento interna de XLPE e isolamento externa de PE ou XLPE, para tensões até 0,6/1 kV - Requisitos de desenho
- NBR NM 280 - Condutores de cabos isolados

CAIXA DE DISTRIBUIÇÃO DE RAMAIS INCESA

- Fabricada em materiais polimérico de alta resistência mecânica, antichama (V-0), resistente ao intemperismo e raios UV
- Barramentos em cobre estanhados
- Grau de proteção IP 54 (Contra penetração de água e poeira)
- Grau de impacto IK 10 (20 Joules - Antivandalismo)
- Possui sistemas para fixação em postes ou no meio do vão
- Todas as partes energizadas são isoladas e protegidas, mantendo alto nível de segurança nas operações



Baixe nosso catálogo e solicite uma demonstração técnica.

www.incesa.com.br
0800 770 3228

Condumax
FIOS E CABOS ELÉTRICOS

Incasa
COMPONENTES ELÉTRICOS

60
ANOS